

## Schriftliche Subtraktion mit Übertrag

Auffüllen

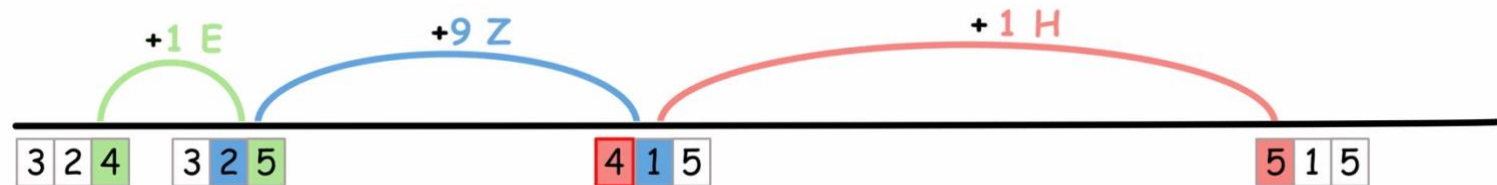
Emily rechnet die Aufgabe  $515 - 324$ .



Emily

$$\begin{array}{r} 515 \\ - 324 \\ \hline 191 \end{array}$$

Ich ergänze erst passend zum **Einer**,  
dann passend zum **Zehner**,  
und dann passend zum **Hunderter**.



Der Hunderter wird  
überschritten.



Beschreibe Emilys Rechenweg.

Warum schreibt Emily 1 dazu? Was bedeutet die 1?

Warum darf man die Zahlen so verändern?

## Schriftliche Subtraktion mit Übertrag

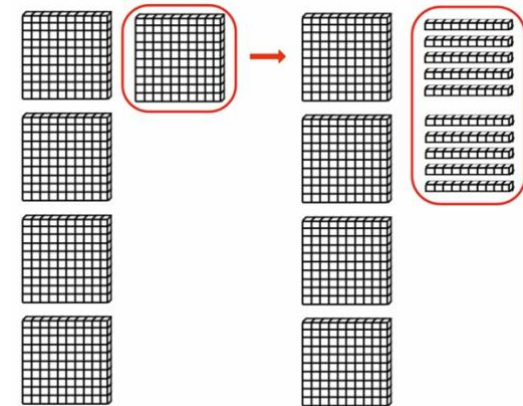
Entbündeln

 Sarah rechnet die Aufgabe  $515 - 324$ .


Sarah

$$\begin{array}{r} 4 \ 10 \\ \cancel{5} \ 1 \ 5 \\ - 3 \ 2 \ 4 \\ \hline 1 \ 9 \ 1 \end{array}$$

Ich **entbündele** einen Hunderter, damit ich die zwei Zehner abziehen kann.



Erkläre Sarahs Rechenweg.

Warum streicht Sarah eine Zahl durch und schreibt eine Zahl dazu?

Warum darf man die Zahlen so verändern?

## Schriftliche Subtraktion mit Übertrag: Entbündeln

Bei der Veränderung kommt immer noch das richtige Ergebnis heraus, ...



Rico

weil man die  
Ziffern so  
verändern darf  
wie man will.

weil der  
Unterschied  
zwischen beiden  
Zahlen gleich  
bleibt.



Tara



Leonie

weil ich die zehn  
Zehner, die ich  
dazu tue, wieder  
abziehe.

weil zehn  
Zehner ein  
Hunderter sind.



Tim



Bei dem Rechenweg verändert man die Ziffern. Warum darf man das?  
Kreuze richtige Antworten an.

## Schriftliche Subtraktion mit Übertrag

Erweitern

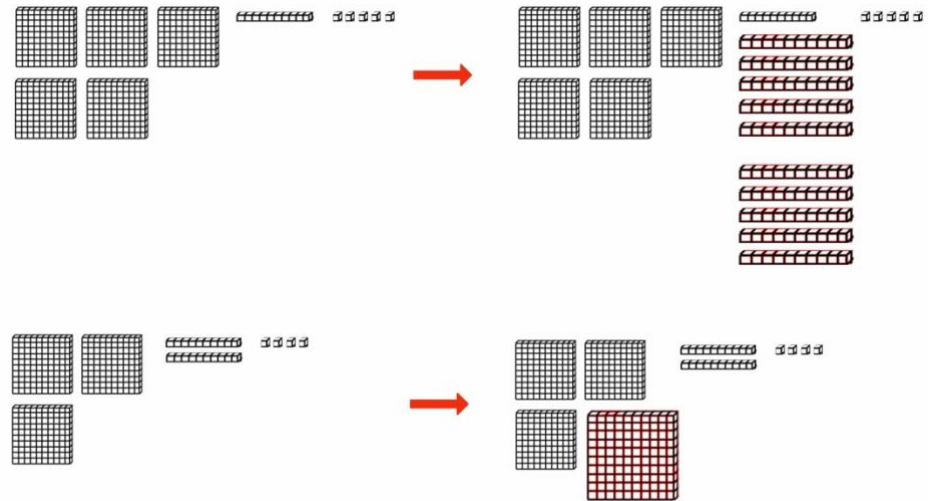
Emily rechnet die Aufgabe  $515 - 324$ .



Emily

$$\begin{array}{r} 10 \\ 515 \\ - 324 \\ \hline 191 \end{array}$$

Ich **erweitere** mit einem Hunderter und zehn Zehnern, damit ich die zwei Zehner abziehen kann.



Das sind 100 mehr als 515.  
Ich ziehe aber auch 100 mehr ab.



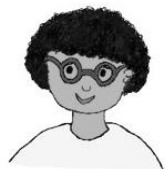
Beschreibe Emilys Rechenweg.

Warum schreibt Emily 10 und 1 dazu? Was bedeutet die 10? Was bedeutet die 1?

Warum darf man die Zahlen so verändern?

## Schriftliche Subtraktion mit Übertrag: Erweitern

Bei der Veränderung kommt immer noch das richtige Ergebnis heraus, ...



Rico

weil man die Ziffern so verändern darf wie man will.



Leonie

weil ich die zehn Zehner, die ich dazu tue, wieder abziehe.

weil der Unterschied zwischen beiden Zahlen gleich bleibt.



Tara

weil zehn Zehner ein Hunderter sind.



Tim



Bei dem Rechenweg verändert man die Ziffern. Warum darf man das?  
Kreuze richtige Antworten an.

## Übertrag üben

Rechne schriftlich aus.

1)

	H	Z	E
	6	2	5
-	3	8	1

2)

	H	Z	E
	7	5	8
-	2	9	3

3)

	H	Z	E
	9	5	4
-	3	2	6

4)

	H	Z	E
	5	6	3
-	2	6	7

5)

	H	Z	E
	3	9	5
-	2	8	8

6)

	H	Z	E
	4	4	5
-	1	8	2

7)

	H	Z	E
	7	6	7
-	6	2	8

8)

	H	Z	E
	3	9	2
-	2	6	3

## Schriftliche Subtraktion mit zwei Überträgen

Auffüllen

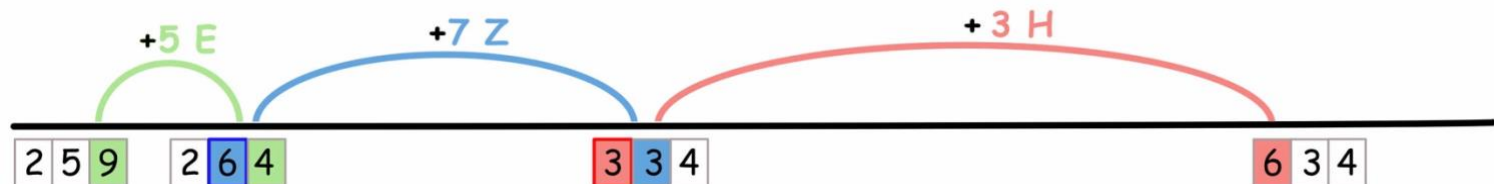
Emily rechnet die Aufgabe  $634 - 259$ .



Emily

$$\begin{array}{r} 634 \\ - 259 \\ \hline 375 \end{array}$$

Ich ergänze erst passend zum **Einer**,  
dann passend zum **Zehner**,  
und dann passend zum **Hunderter**.



Der Zehner wird überschritten.

Der Hunderter wird überschritten.



Erkläre Emilys Rechenweg.

Warum schreibt Emily die 1 dazu? Was bedeutet die 1?

Warum darf man die Zahlen so verändern?

## Schriftliche Subtraktion mit zwei Überträgen

### Entbündeln

Sarah rechnet die Aufgabe  $634 - 259$ .



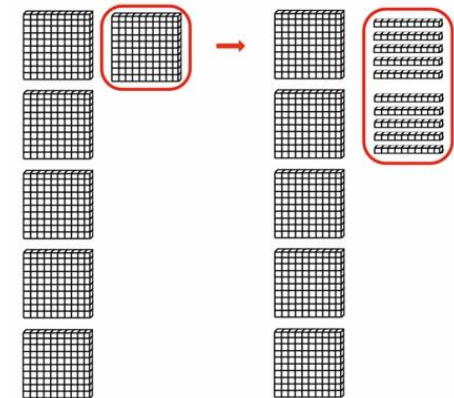
Sarah

$$\begin{array}{r}
 \phantom{0}10 \\
 \phantom{0}5 \phantom{0}2 \phantom{0}10 \\
 \cancel{6} \phantom{0} \cancel{3} 4 \\
 - 259 \\
 \hline
 375
 \end{array}$$

Ich **entbündele** einen Zehner in 10 Einer, damit ich die 9 Einer abziehen kann.



Ich **entbündele** einen Hunderter in 10 Zehner, damit ich die 5 Zehner abziehen kann.



Erkläre Sarahs Rechenweg. Warum darf Sarah die Zahlen so verändern?



## Schriftliche Subtraktion mit zwei Überträgen

Erweitern

Emily rechnet die Aufgabe  $634 - 259$ .

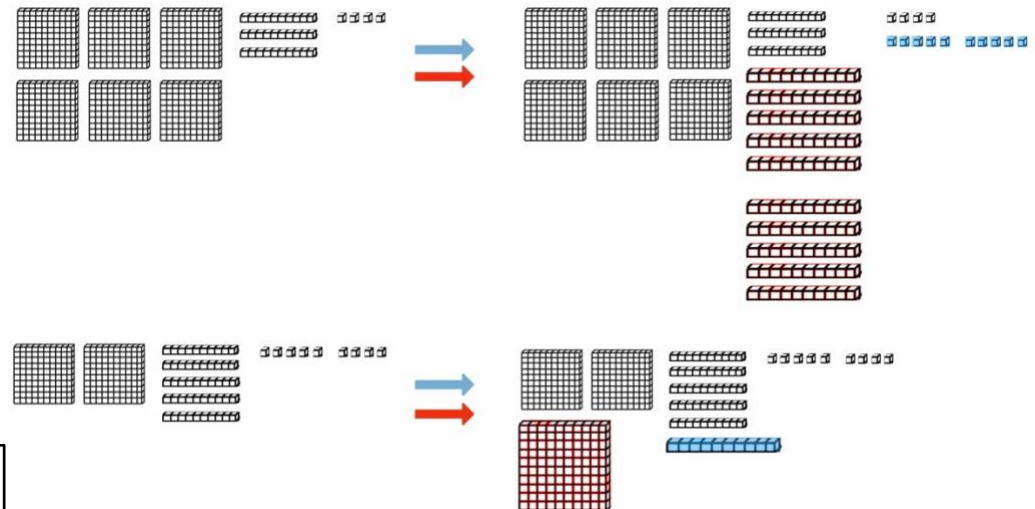


Emily

$$\begin{array}{r}
 \phantom{0}10 \phantom{0}10 \\
 634 \\
 - 259 \\
 \hline
 375
 \end{array}$$

Ich **erweitere** mit einem Zehner und zehn Einern.

Ich **erweitere** mit einem Hunderter und zehn Zehnern.



Das sind 110 mehr als 634.  
Ich ziehe aber auch 110 mehr ab.



Erkläre Emilys Rechenweg.

Warum schreibt Emily 10 und 1 dazu? Was bedeutet die 10? Was bedeutet die 1?

Warum darf man die Zahlen so verändern?

## Überträge üben

1) Rechne die Aufgabe  $924 - 659$  mit deinem Rechenweg.

	H	Z	E
-			



Erkläre, wie du rechnest.

2)

	H	Z	E
	6	3	2
-	1	9	6

3)

	H	Z	E
	8	7	1
-	3	7	3

4)

	H	Z	E
	7	1	2
-	4	2	3

5)

	H	Z	E
	5	1	1
-	4	5	9

6)

	H	Z	E
	8	6	8
-	2	7	9

7)

	H	Z	E
	9	2	4
-	3	2	7



## Rechnen mit Ziffernkarten

Nehmt euch die Ziffernkarten

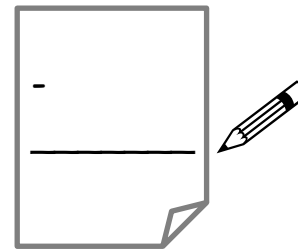


- 1) Legt mit den Ziffernkarten immer **zwei dreistellige Zahlen** und subtrahiert sie.  
 Findet Aufgaben, deren Ergebnis möglichst **nah an 399** liegt. Schreibt die Rechnungen auf.



Dilara

$$\begin{array}{r} \square \quad \square \quad \square \\ - \quad \square \quad \square \quad \square \\ \hline 3 \quad 9 \quad 9 \end{array}$$



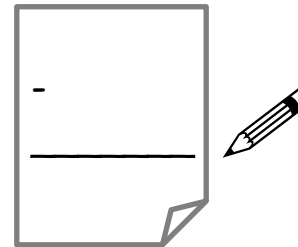
Emily

- 2) Findet Aufgaben, deren Ergebnis möglichst **nah an 100** liegt. Schreibt die Rechnungen auf.



Dilara

$$\begin{array}{r} \square \quad \square \quad \square \\ - \quad \square \quad \square \quad \square \\ \hline 1 \quad 0 \quad 0 \end{array}$$



Emily



Wie geht ihr vor? Sucht weitere Ergebniszahlen und versucht, passende Aufgaben zu finden.  
 Schreibt die Aufgaben und Ergebnisse auf.