

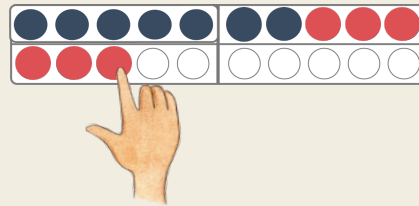


# Das Vierphasenmodell

1.

Das Kind handelt am Material und spricht dazu.

$$\begin{aligned}7 + 6 &= \\7 + 3 &= 10 \\10 + 3 &= 13\end{aligned}$$



2.

Das Kind beschreibt die Materialhandlung mit Sicht auf das Material.



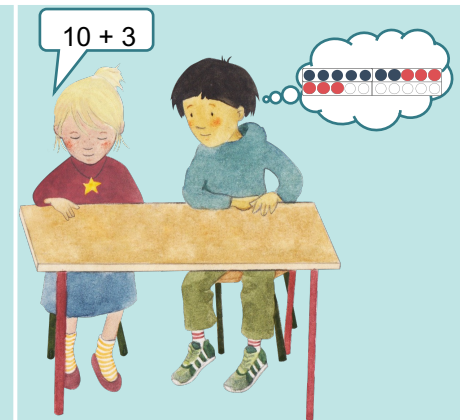
3.

Das Kind beschreibt die Materialhandlung ohne Sicht auf das Material.



4.

Das Kind übt auf symbolischer Ebene; ggf. wird die Handlung in der Vorstellung aktiviert



Falls es noch nicht klappt: zurück in die vorherige Phase